

DAIKIN (CETOP 3) NG 6 BOBİNLİ YÖN - KONTROL VALFLERİ

Tipi CETOP 3	Norm NG 6	Konum Spool Tipi	Voltaj AC-DC	Max. Debi (Lt/dk)
DA4WE6D	1/4"	NG-6 4/2 TB	12	60
DA4WE6D			24	
DA4WE6D			110	
DA4WE6D			220	
DA4WE6E		NG-6 4/3 KM	12	
DA4WE6E			24	
DA4WE6E			110	
DA4WE6E			220	
DA4WE6H		NG-6 4/3 HM	12	
DA4WE6H			24	
DA4WE6H			110	
DA4WE6H			220	
DA4WE6J		NG-6 4/3 ABT	12	
DA4WE6J			24	
DA4WE6J			110	
DA4WE6J			220	
DA4WE6G		NG-6 4/3 AM	12	
DA4WE6G			24	
DA4WE6G			110	
DA4WE6G			220	


DAIKIN (CETOP 5) NG 10 BOBİNLİ YÖN - KONTROL VALFLERİ

Tipi CETOP 5	Norm NG 10	Konum Spool Tipi	Voltaj AC-DC	Max. Debi (Lt/dk)
DA4WE10D	1/2"	NG-10 4/2 TB	12	120
DA4WE10D			24	
DA4WE10D			110	
DA4WE10D			220	
DA4WE10E		NG-10 4/3 KM	12	
DA4WE10E			24	
DA4WE10E			110	
DA4WE10E			220	
DA4WE10H		NG-10 4/3 HM	12	
DA4WE10H			24	
DA4WE10H			110	
DA4WE10H			220	
DA4WE10J		NG-10 4/3 ABT	12	
DA4WE10J			24	
DA4WE10J			110	
DA4WE10J			220	
DA4WE10G		NG-10 4/3 AM	12	
DA4WE10G			24	
DA4WE10G			110	
DA4WE10G			220	


Yedek Bobin NG6

Voltaj DC/AC	İç Çap
12VDC	23 mm.
24VDC	
110VAC	
220VAC	


Yedek Bobin NG10

Voltaj DC/AC	İç Çap
12VDC	29 mm.
24VDC	
110VAC	
220VAC	

DAIKIN (CETOP 7) NG 16 YÖN DENETİM VALFİ - Gövde

Tipi	Kontrol Spool Tipi	Maks. Basınç (Bar)	Maks. Debi (Lt/dk.)	
			(320 Bar'da)	(210 Bar'da)
DAHWH 16D	TB GÖVDE	320	300	250
DAHWH 16E	KM GÖVDE			
DAHWH 16H	HM GÖVDE			
DAHWH 16J	ABT GÖVDE			
DAHWH 16G	AM GÖVDE			
DAHWH 16G-C	AM ÇEKİLİ GÖVDE			



DAIKIN (CETOP 8) NG 25 YÖN DENETİM VALFİ - Gövde

Tipi	Kontrol Spool Tipi	Maks. Basınç (Bar)	Maks. Debi (Lt/dk.)	
			(320 Bar'da)	(210 Bar'da)
DAHWH 25D	TB GÖVDE	320	600	500
DAHWH 25E	KM GÖVDE			
DAHWH 25H	HM GÖVDE			
DAHWH 25J	ABT GÖVDE			
DAHWH 25G	AM GÖVDE			
DAHWH 25G-C	AM ÇEKİLİ GÖVDE			



Not: Gövde valf fiyatlarıdır, pilot valfler fiyata dahil değildir.

DAIKIN (CETOP 3) NG 6 MODÜLER KİLİTLEME VALFLERİ

Tipi	Kontrol Pozisyon	Maks. Basınç (Bar)	Maks. Debi (Lt/dk)
CE TOP 3		320	40
DAZ2S6-A	A Hattı		
DAZ2S6-B	B Hattı		
DAZ2S6	AB Hattı (İkiz)		



DAIKIN (CETOP 5) NG 10 MODÜLER KİLİTLEME VALFLERİ

Tipi	Kontrol Pozisyon	Maks. Basınç (Bar)	Maks. Debi (Lt/dk)
DAZ2S10-A	A Hattı	250	80
DAZ2S10-B	B Hattı		
DAZ2S10	AB Hattı (İkiz)		



DAIKIN (CETOP 3) NG 6 MODÜLER HIZ (Debi) AYAR VALFLERİ

Tipi	Kontrol Pozisyon	Maks. Basınç (Bar)	Maks. Debi (Lt/dk)
DAZ2FS6/S2	A Hattı	250	40
DAZ2FS6/S2	B Hattı		
DAZ2FS6/S2	AB Hattı (İkiz)		



DAIKIN (CETOP 5) NG 10 MODÜLER HIZ (Debi) AYAR VALFLERİ

Tipi	Kontrol Pozisyon	Maks. Basınç (Bar)	Maks. Debi (Lt/dk)
DAZ2FS10/S2	A Hattı	250	80
DAZ2FS10/S2	B Hattı		
DAZ2FS10/S2	AB Hattı (İkiz)		



DAIKIN BASINÇ AYARLAR (Manuel / Pilotsuz)

Tipi	Bağlantı Normu	Maks. Basınç (Bar)	Maks. Debi (Lt/dk)
DADB 10-1-30	1/2"	315	250
DADB 20-1-30	3/4"	400	400



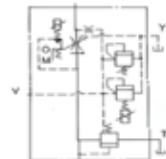
DAIKIN SIFIRLAMALI BASINÇ AYARLAR (Solenoid Valf Kontrollü)

Tipi	Bağlantı Normu	Maks. Basınç (Bar)	Maks. Debi (Lt/dk)
DADBW 10B-1-5X	1/2"	315	250
DADBW 20B-1-5X	3/4"	400	400

Not: NG6 pilot valfler 24VDC veya 220VAC bobinli olarak opsiyoneldir.

DAIKIN LA-G ÇEKİLİ KISMA (HIZ AYAR) VALFLERİ

Tipi	Kontrol Pozisyon	Bağlantı Normu	Maks. Basınç (Bar)	Maks. Debi (Lt/dk)
DA LA-G-6	6	G1/8	35	16
DA LA-G-8	8	G1/4		24
DA LA-G-10	10	G3/8		35
DA LA-G-12	12	G1/2		45
DA LA-G-16	16	G3/4		60
DA LA-G-20	20	G1'		100
DA LA-G-25	25	G1-1/4		150



DAIKIN PQ (ORANSAL) VALFLER

Tipi	Bağlantı Normu	Maks. Basınç (Bar)	Maks. Debi (Lt/dk)
PQ-125	NG 16	125	206
PQ-250	NG 25	250	
PQ-500	NG 32	500	

